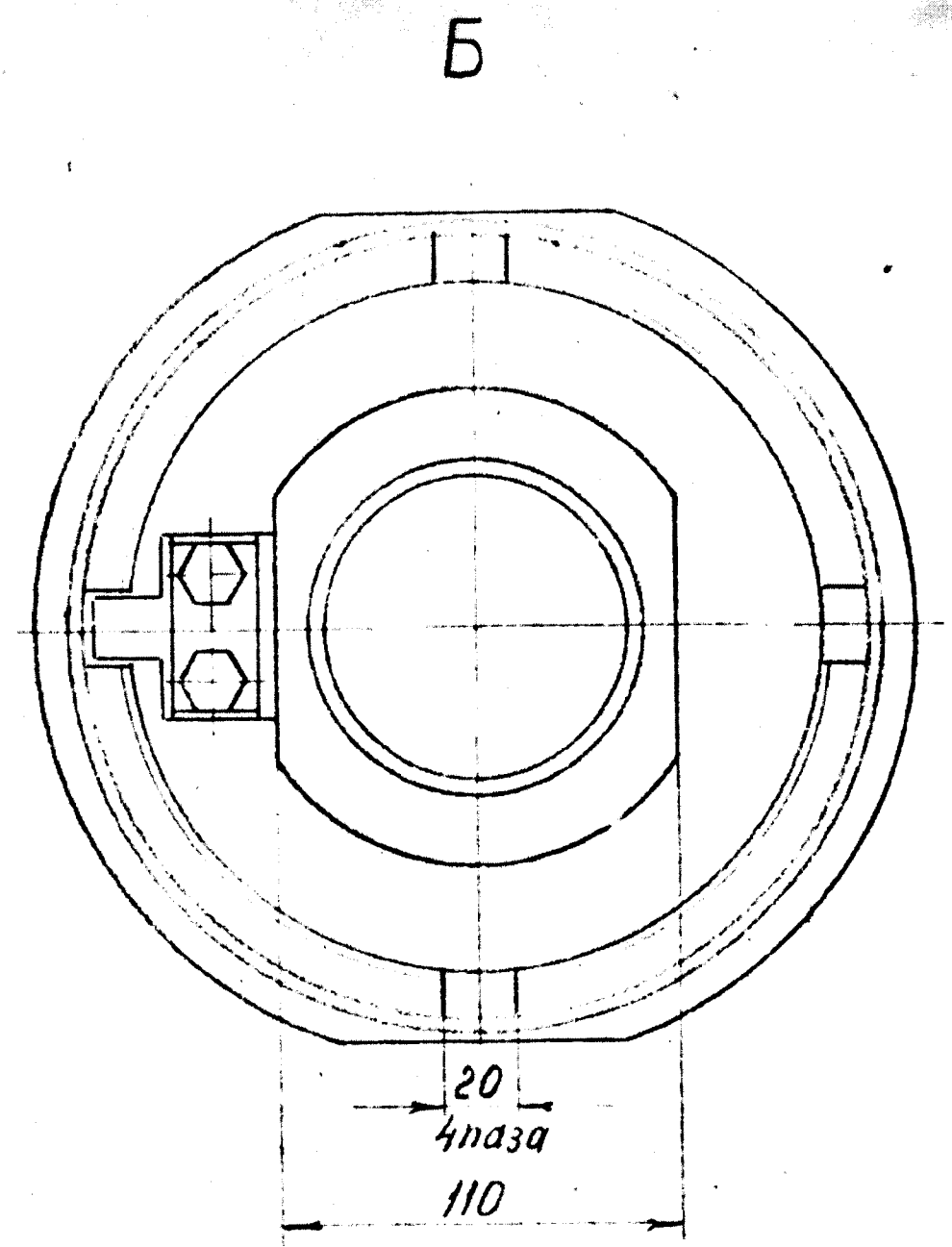
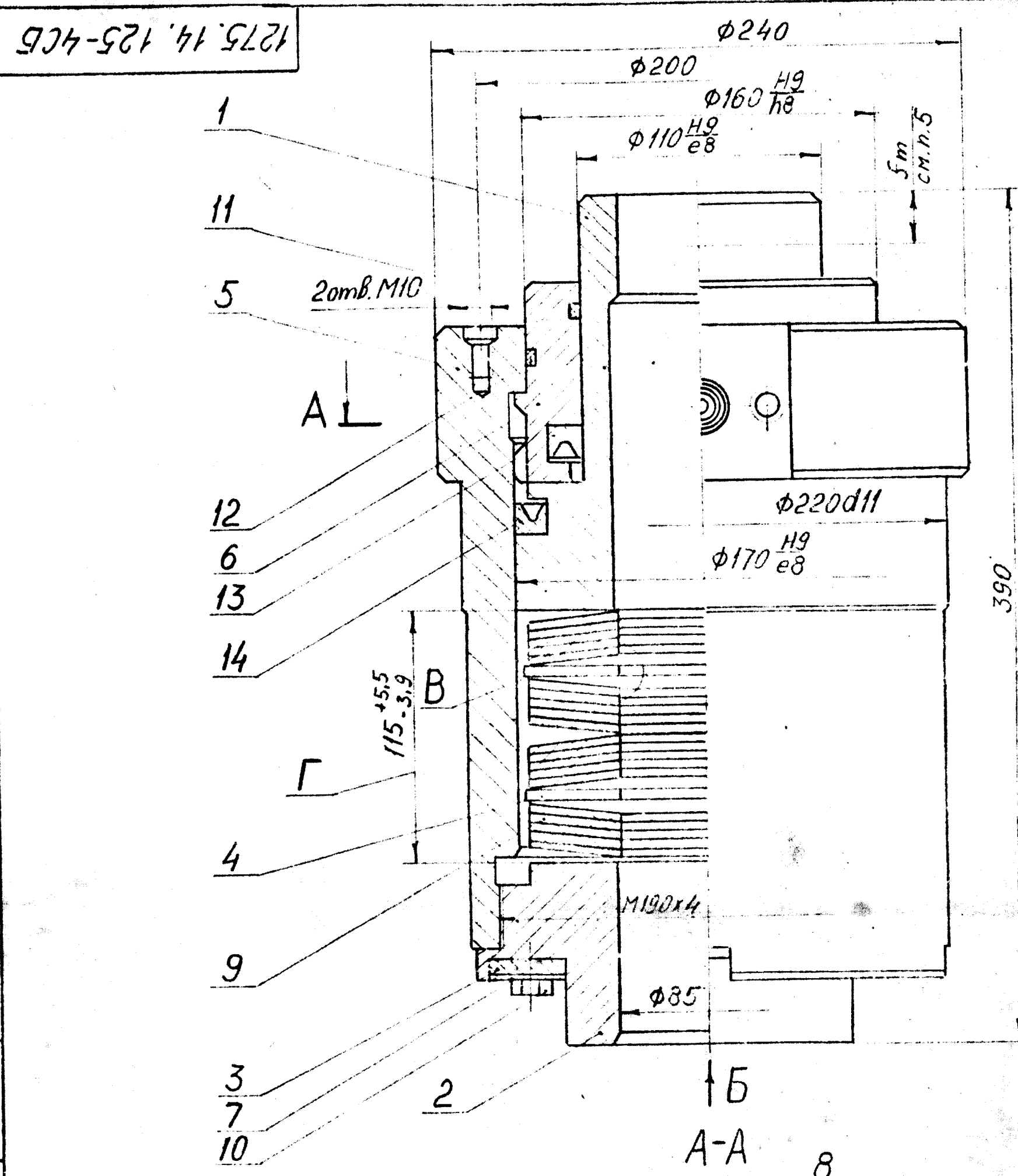


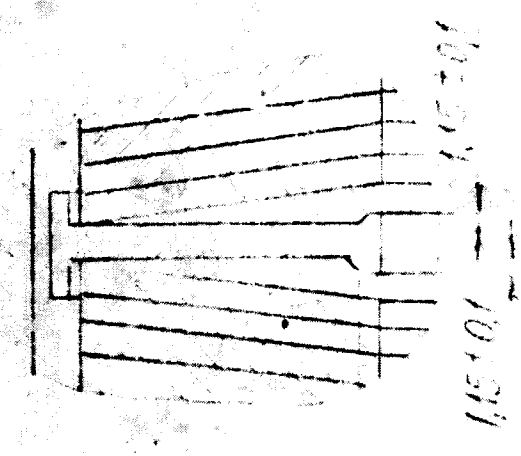
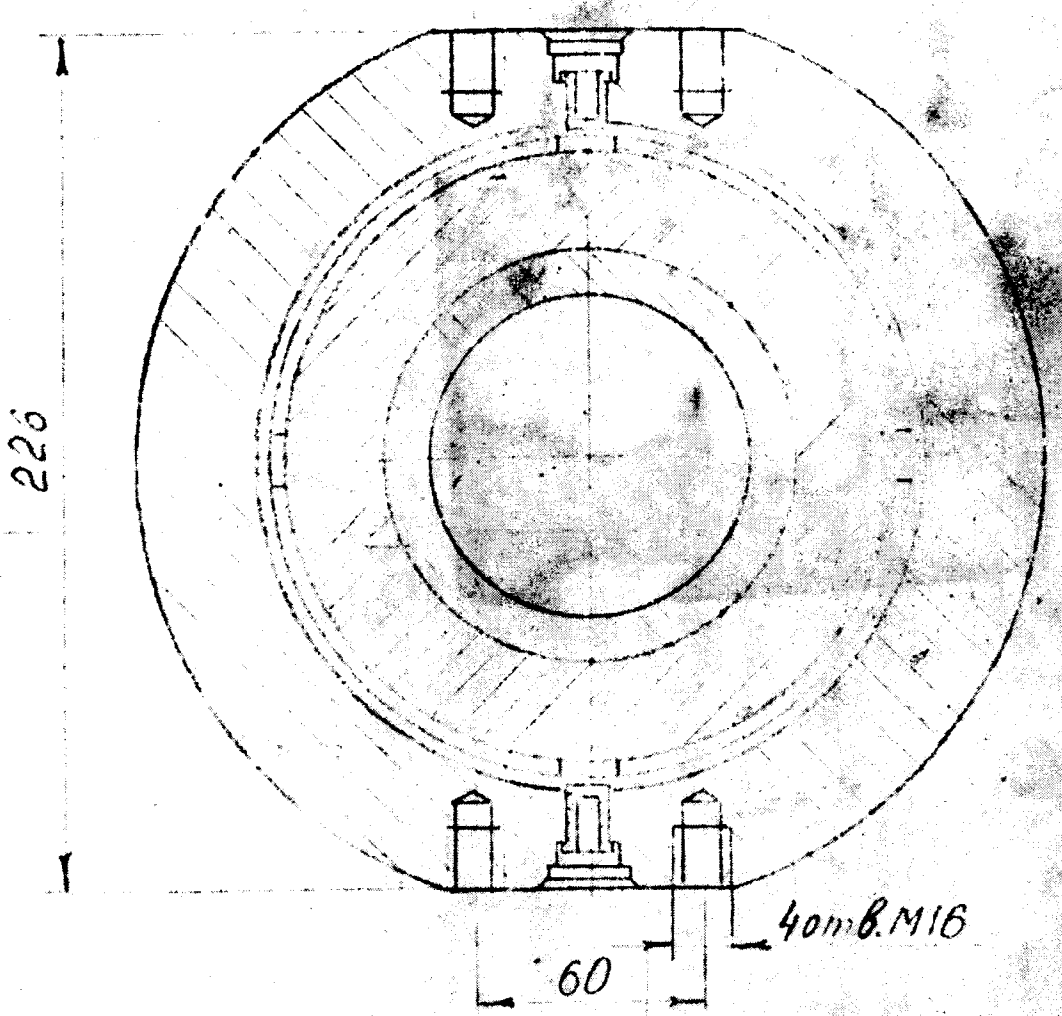
ОГТ. с. 5. 210620000

Справ. № 1275.14.125-315 1275.14.125-4

Инв. № подл. Подп. и дата. Изм. №, дата. Подп. и дата. 90131



Наименование показателей	Нормы
1. Рабочее усилие пакета пружин при прогибе (0,65...0,3) f _m , кН	105
2. Рабочее давление, МПа	10



6. Покрытие наружных поверхностей - эмаль ПФ-115 серая, VI. 41.

1. При сборке резиновые уплотнения смазать густой смазкой (Литол 24 и т.п.).
2. Пружины тарельчатые поз. 9 перед установкой промыть, проверить отсутствие заусенцев, трещин, волосовин, расслоений, плен и ржавчины, а затем смазать густой смазкой.
3. Затяжку крышки резьбой поз. 2 производить до размера высоты пакета пружин в свободном состоянии (размер Г).
4. Гидравлические испытания провести маслом с добавлением присадки АКР-1 "Индуитральное 20" или аналогичным ТЕМУ при давлении 12,5 МПа в течение 5 минут. Течь масла из уплотнений не допускается.
5. При гидравлических испытаниях контролировать величину прогиба f_m пакетов пружин, которая должна быть в пределах 19 +3.2 -1.8. Пружины должны надеваться на опоре 3. Ф 78 мм.

1275.14.125-405			
Исполн. М.В.С.	Провер. О.А.	Гидравлические испытания	Лист 1 из 1
Д.К.О.	И.П.О.	Гидравлические испытания	Ура. 100
26.06.2000	26.06.2000	Гидравлические испытания	Горное отделение

Форма	Значение	Поз.	ОБОЗНАЧЕНИЕ	НАИМЕНОВАНИЕ	СТП	Д
		11		Кольцо 110-120-58-2-2	СТП	
				ГОСТ 9833-73		1 Д720-75
		12		Кольцо 150-160-58-2-2	СТП	
				ГОСТ 9833-73		1 Д720-75
		13		Манжета 3-140x110-6	СТП	
				ГОСТ 14896-84		1 Д1139-92
		14		Манжета 3-170x140-6	СТП	
				ГОСТ 14896-84		1 Д1139-92

1275.14.125-4

2

1275.14.125-4

2

